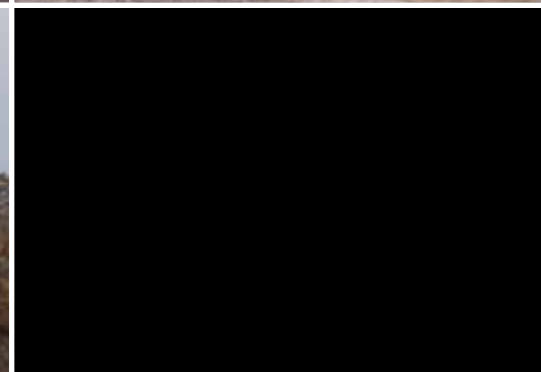


DRIE ZIJDIGE KIPPERS,  
TANDEM- EN DRIE-ASSIG

MODEL E  
MODEL E MULTI  
MODEL E MULTI FERRO  
MODEL E MULTI XXL

**HAPERT**  
[WWW.HAPERT.COM](http://WWW.HAPERT.COM)



# MODEL E



## MODEL E: DE VEELZIJDIGE KIPPER!

De basis uitvoeringen zijn uitgevoerd met:

- een volledig gelast en volbad verzinkt chassis
- een solide, hydraulische cilinder welke te bedienen is door middel van een handpomp
- degelijke, rubbergeveerde assen
- aluminium borden 300 mm. hoog welke zijn voorzien van de vaak beproefde, gemakkelijk te bedienen, ingebouwde sluitingen
- 4 uitneembare hoekronden
- een naar beneden scharnierend achterbord
- gelaste bindhaken
- Afhankelijk van de lengte van de aanhangwagen zijn er bindingen geïntegreerd (foto 7a en b) in de zijrand. Dit "HAPERT"- ladingvastzetsysteem is TÜV-gecertificeerd en voorzien van het keurmerk DIN EN 75410-1!
- een robuust opklapbaar steunwiel

Alle kippers zijn bovendien voorzien van een gegalvaniseerde stalen vloer welke bestaat uit, -of een stalen bodemplaat gemonteerd op een multiplex vloer, -of een uit één stuk gezette, 3 mm. dikke, in de constructie geïntegreerde volbad verzinkte stalen bodem (E Multi Ferro).

## 3 ZIJDIGE KIPPERS: DOORDACHTE KWALITEIT.

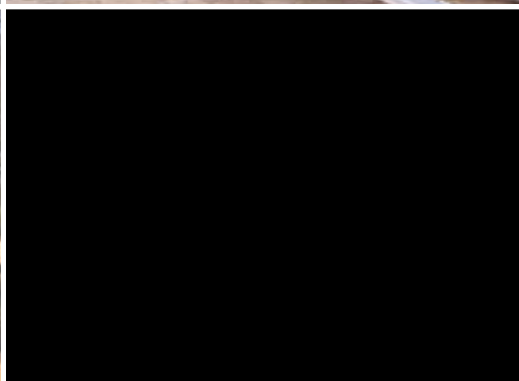
HAPERT staat al vele decennia voor betrouwbare kwaliteit. Hiervoor maken we gebruik van uitsluitend hoogwaardige materialen en onderdelen! De doordachte HAPERT-ontwerpen bewijzen zichzelf keer op keer onder de meest uiteenlopende omstandigheden.



## ◀ DE MODELLEN E-MULTI EN E-MULTI FERRO: VEELZIJDIGE ALLESKUNNERS.

Aantrekkelijk geprijsde uitvoeringen met de meest gevraagde opties standaard gemonteerd:

- verlaagd chassis met banden 195/50 R 13
- 2 stuks aluminium oprijbalk "2500"
- oprijbalken geïntegreerd onder de vloer
- verstelbare uitzetsteunen
- elektrische bediening met accu
- accu lader (los meegeleverd)



# MODEL

# E MULTI

# E MULTI FERRO



# HAPERT

WWW.HAPERT.COM

Model E / E Multi / E Multi Ferro	afmetingen inwendig in mm.			laadvloer-hoogte in mm.	bruto laad-vermogen in kg.	eigen gewicht in kg.
	lengte	breedte	hoogte			
E 2700	3050	1800	300	760	2700	700
E 2700 Multi	3050	1800	300	670	2700	850
E 2700 Multi Ferro	3050	1800	300	680	2700	870
E 2700 Multi Ferro	3750	1800	300	680	2700	1000
E 3000 Multi	3350	1800	300	685	3000	920
E 3500 Multi	3350	1800	300	685	3500	970
E 3500 Multi Ferro	3350	1800	300	690	3500	990
E 3500 Multi Ferro	3750	1800	300	690	3500	1040



▲ Voor meer informatie raadpleeg uw deskundige HAPERT-dealer in de buurt of kijk op [WWW.HAPERT.COM](http://WWW.HAPERT.COM) voor de bijna ongekende mogelijkheden.



## HET MODEL E MULTI FERRO ▲ ▶

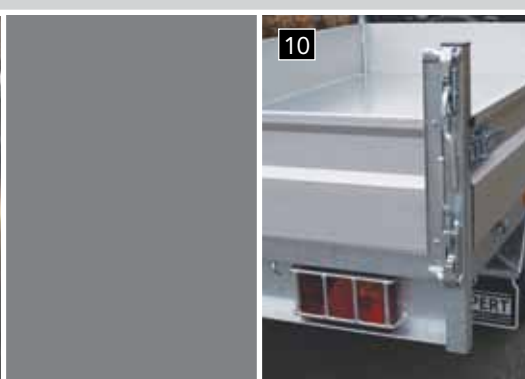
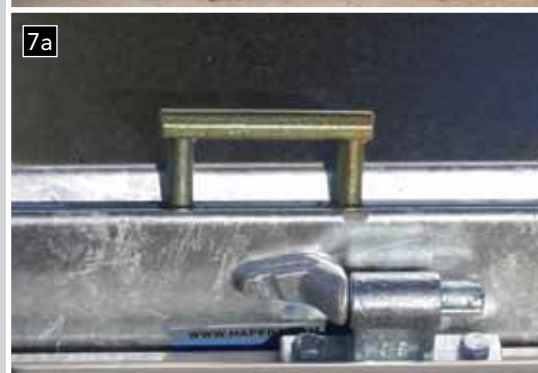
Het model E Multi Ferro heeft een in de constructie geïntegreerde, uit één stuk gezette, 3 mm. dikke, volbad verzinkte stalen bodem. Leverbaar in 3 afmetingen (l.x b.):  
3050 mm. x 1800 mm., 3350 mm. x 1800 mm.  
en 3750 mm. x 1800 mm.

## OPTIES EN ACCESSOIRES

Natuurlijk zijn er vele modelaanpassingen, opties en accessoires mogelijk:

- een elektrische bediening door middel van een accu (foto 8a en b) compleet ingebouwd in een stalen, verzinkte beschermingsbak voorzien van een kunststof deksel
- een aan de boven- en onderzijde scharnierend achterbord
- een (nood-)handpomp (foto 9)
- een verlaagd chassis met banden 195/50 R13 (foto 1)
- verhoogde aluminium borden 400 of 500 mm. hoog
- aluminium opzetborden 300 mm. hoog (foto 3)
- (gaas-) rekwerk op de zijwanden (foto 5)
- een uitneembaar voorrek
- een lier met steun gemonteerd aan de voorzijde
- oprijbalken geïntegreerd onder de laadvloer
- verstelbare uitzetsteunen
- achterlicht afscherming (foto 10)
- in 2000/2200 en 2400 mm breedte leverbaar

Neem gerust contact op met uw HAPERT-dealer in de buurt of kijk op [WWW.HAPERT.COM](http://WWW.HAPERT.COM) voor meer informatie over de vele extra accessoires en opties.



# MODEL E MULTI XXL



**HAPERT**  
WWW.HAPERT.COM

## DE GROOTSTE HAPERT KIPPER: HET MODEL E MULTI XXL!

Deze efficiënte allrounder met een maximale afmeting van 4000x2000 mm. is breed inzetbaar voor het vervoer van auto's, (graaf-)machines, volumineuze goederen enz.

Standaard is deze drie-zijdige kipper van vele gemakken voorzien zoals;

- verlaagd chassis met banden 195/50 R13
- 2 aluminium oprijbalken "2500"
- oprijbalken geïntegreerd onder de vloer
- verstelbare uitzetsteunen
- elektrische bediening voorzien van een accu
- accu lader (los meegeleverd)
- afhankelijk van de lengte van de aanhangwagen zijn er bindingen geïntegreerd in de zijrand. Dit systeem is TÜV-gecertificeerd en voorzien van het keurmerk DIN EN 75410-1! Het "HAPERT"- ladingvastzetsysteem biedt u nog meer zekerheid tijdens het transport van allerhande goederen, auto's en machines.

Kortom: een MULTI (functionele)-zwaargewicht!



## OPTIES.

Optioneel uit te voeren met een in hoogte verstelbare dissel, lier met steun, aluminium opzetborden, (gas-)rekwerk en huif. Ook als tridem leverbaar.



model E MULTI XXL	aantal assen	afmetingen inwendig in mm.			laadvloer- hoogte in mm.	bruto laad- vermogen in kg.	ca. eigen gewicht in kg.
		lengte	breedte	hoogte			
E 3000 Multi XXL	2	4050	1800	300	660	3000	1100
E 3500 Multi XXL	2	4050	1800	300	660	3500	1120
E 3500 Multi XXL	2	4050	2000	300	660	3500	1160
E 3500 Multi XXL	3	4050	1800	300	660	3500	1240
E 3500 Multi XXL	3	4050	2000	300	660	3500	1280

